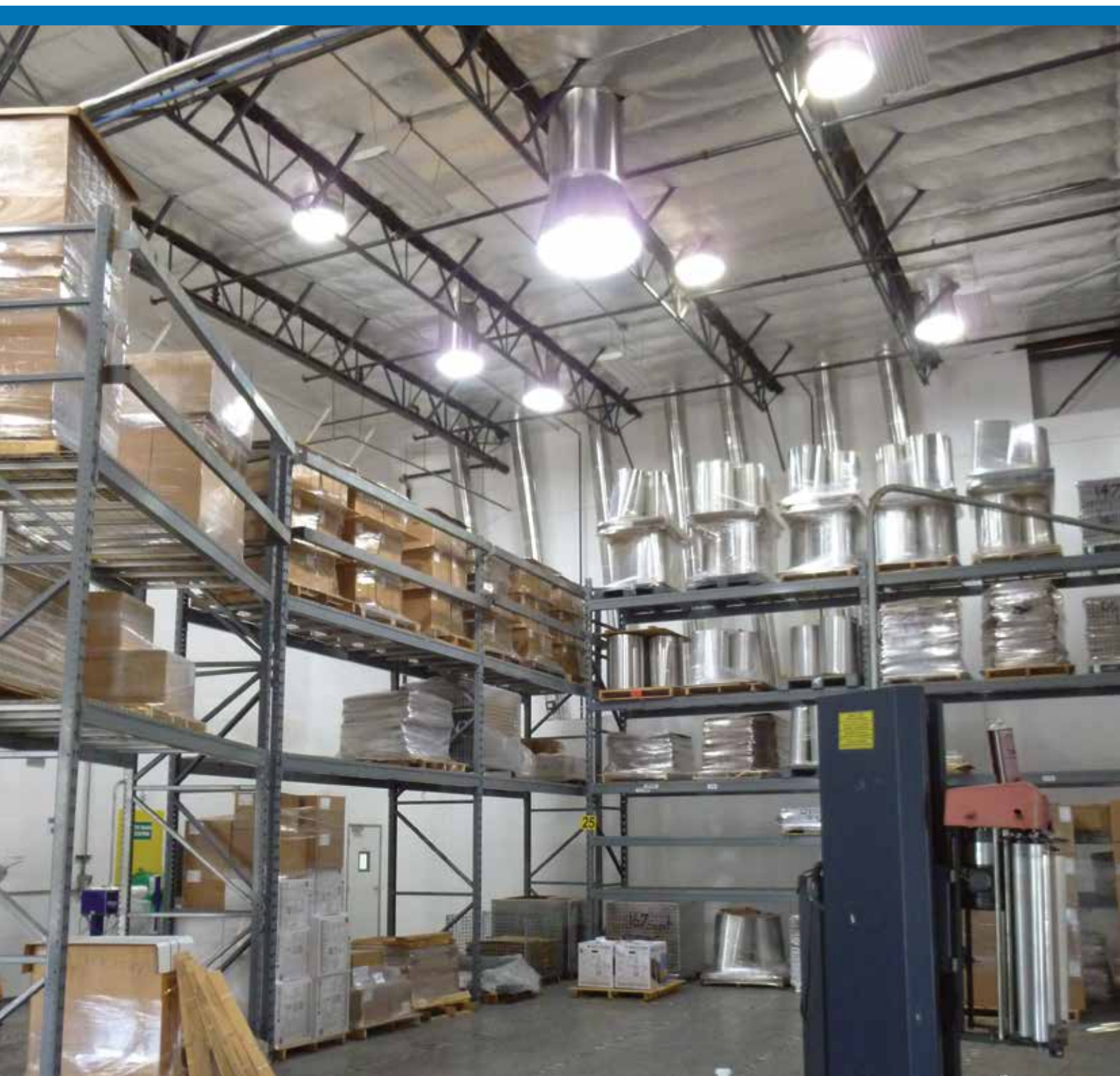


Solatube® Serie SkyVault®

Condotti di grandi dimensioni
per grandi spazi



I vantaggi della serie SkyVault®

La serie Solatube SkyVault, è un sistema modulare di lucernari unico nel suo genere, che permette d'illuminare grandi spazi aperti con soffitti molto alti per offrire il massimo d'illuminazione naturale.

Questo sistema consente agli architetti di massimizzare la resa luminosa, minimizzando l'impatto sulla struttura dell'edificio e dei costi d'installazione dell'illuminazione.

- Assorbimento massimo di luce per una migliore illuminazione.

- Fornisce un'efficienza termica eccezionale, per interni confortevoli durante tutto l'anno

- Permette degli spazi più ampi tra le unità d'illuminazione. Ne risulta una diminuzione delle aperture del tetto, dei costi di installazione e di ingombro sul soffitto.

Il nostro sistema più grande

La serie **Solatube SkyVault®**, con la sua calotta e collettore rivoluzionari, rinnova il concetto di lucernari. Questa tecnologia permette di captare una grande quantità di luce e trasmetterla all'interno dello stabile. Il sistema capta i raggi solari dal tetto e trasferisce la luce attraverso i condotti più riflettenti al mondo. In seguito, un diffusore speciale diffonde la luce in modo uniforme all'interno di vasti spazi, che fino ad allora non potevano essere raggiunti dalla luce naturale. Questo sistema modulare offre più opzioni per la captazione o per una diffusione accentuata, in funzione delle esigenze specifiche di ogni spazio da illuminare.

Massimizzare la captazione

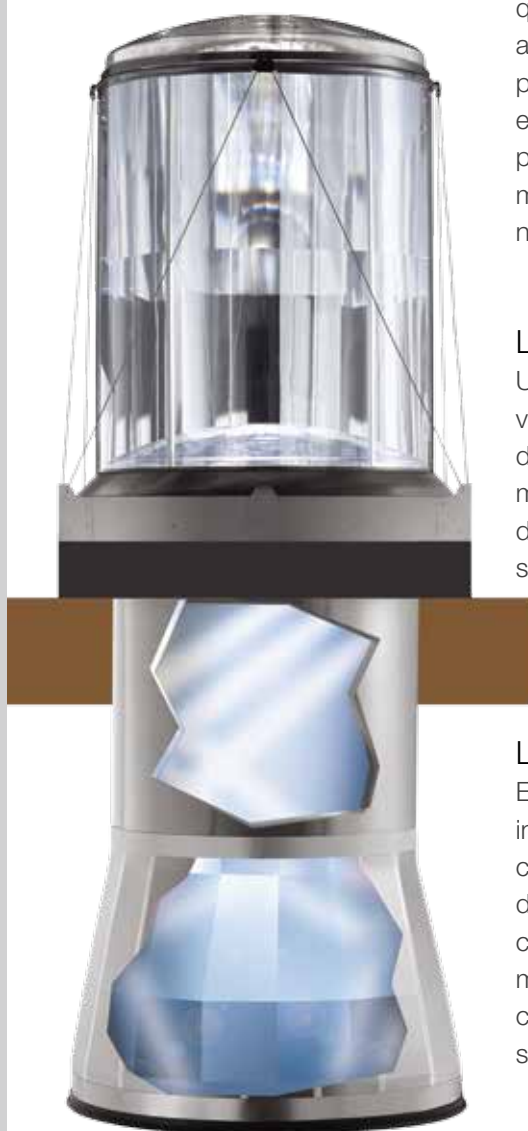
Le nostre calotte con ottica avanzata integrata consentono di massimizzare la captazione quando il sole ha un basso angolo all'orizzonte (mattina - sera e primavera - autunno ed inverno) e aumentare la luce naturale nei periodi dove la luce naturale ha un maggior valore aggiunto, filtrando i nocivi raggi UV.

La tecnologia Raybender® HD

Una lente speciale, per captare verticalmente i raggi solari, permette di concentrare i raggi bassi e di massimizzare la luce di uscita dal condotto, in condizioni di soleggiamento normale o scarso.

La tecnologia LightTracker™

E' un innovativo riflettore incluso nella calotta captatrice che incorpora una tecnologia denominata Cool Tube Technology che incrementa la quantità di luce minimizzando il trasferimento di calore causato dalla radiazione solare diretta.



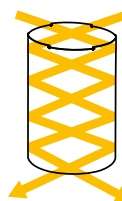
Trasferimento di luce efficiente

Il condotto con la superficie più riflettente al mondo trasferisce un massimo di luce del giorno, dal tetto al soffitto, con una perdita minima e una resa cromatica perfetta.



Il condotto in Spectralight® Infinity Materiale Solatube con brevetto Cool Tube Technology, distribuisce il 99.7%* di riflettanza spettrale per un trasferimento massimo di luce.

**riflettanza spettrale superiore al 99%, con riflettanza d'onde luminose fino al 99.7% per lo spettro visibile.*

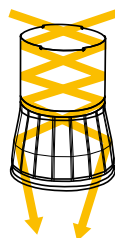


La tecnologia Cool Tube

Materiale brevettato utilizzato nei riflettori e nei condotti Solatube. Questo materiale filtra il calore degli infrarossi allo scopo di minimizzare il trasferimento termico dai raggi solari.

Diffusione controllata

I diffusori ottici, appositamente sviluppati, diffondono uniformemente la luce naturale nei vostri locali bui, allo scopo di aumentare il comfort visivo e il vostro benessere.



Resa cromatica senza uguali

La resa cromatica varia in maniera significativa in funzione del materiale interno dei condotti. L'efficienza del trasferimento di luce dipende fortemente dalla riflettanza spettrale dei condotti.

Applicazioni

Centri commerciali

Depositi & Industrie

Showroom

Sale di conferenze

Aeroporti

Centri ricreativi



3



Modelli della serie SkyVault®

Con la nostra serie modulare Skyvault, è possibile illuminare spazi molto ampi. Le differenti possibilità per la captazione e diffusione dei raggi solari, vi offrono le opzioni necessarie per tutti i vostri progetti d'illuminazione. Inoltre, il suo design semplice, facilita l'installazione e non richiede alcuna manutenzione. Sono tutti aspetti importanti, da prendere in considerazione per un sistema di luce naturale che si può trovare da 9 a 30 metri dal suolo.

Solatube M74 DS - Ø 740 mm

Il **Solatube M74 DS** di base combina una calotta innovativa, un tubo ottico e un diffusore prismatico. Distribuisce la luce naturale uniformemente in larghi spazi accentuando l'illuminazione sulle pareti e sui soffitti. Il sistema di base è ideale per una distanza tra il suolo e il soffitto che varia da 9 m fino a 30 metri.

Solatube M74 DS con Amplificatore

Questo modello aggiunge l'amplificatore SkyVault al sistema di base. Trasporta e converge i raggi luminosi su una distanza maggiore, fino al piano di lavoro e riducendo la luce dispersa sui muri e sul soffitto. Grazie all'amplificatore, questo modello fornisce la luce su una distanza maggiore e riduce l'abbagliamento di superficie su muri e soffitti. Il M74 DS con amplificatore, è l'ideale per le applicazioni con una distanza dal suolo al diffusore superiore a 9 metri.

Solatube M74 DS con Collettore

Questo modello aggiunge il collettore SkyVault al sistema di base. Comprende anche le tecnologie Raybender HD e LightTracker, che gli conferiscono una miglior captazione dei raggi bassi mattutini e di fine giornata, per un aumento delle prestazioni. Questa opzione è ideale per altezze di soffitto superiori a 9 metri dove è necessario portare un massimo di luce naturale.

- A. Solatube M74DS unità di base
- B. Solatube M74DS con amplificatore
- C. Solatube M74DS con collettore
- D. Solatube M74DS con collettore e amplificatore



A.

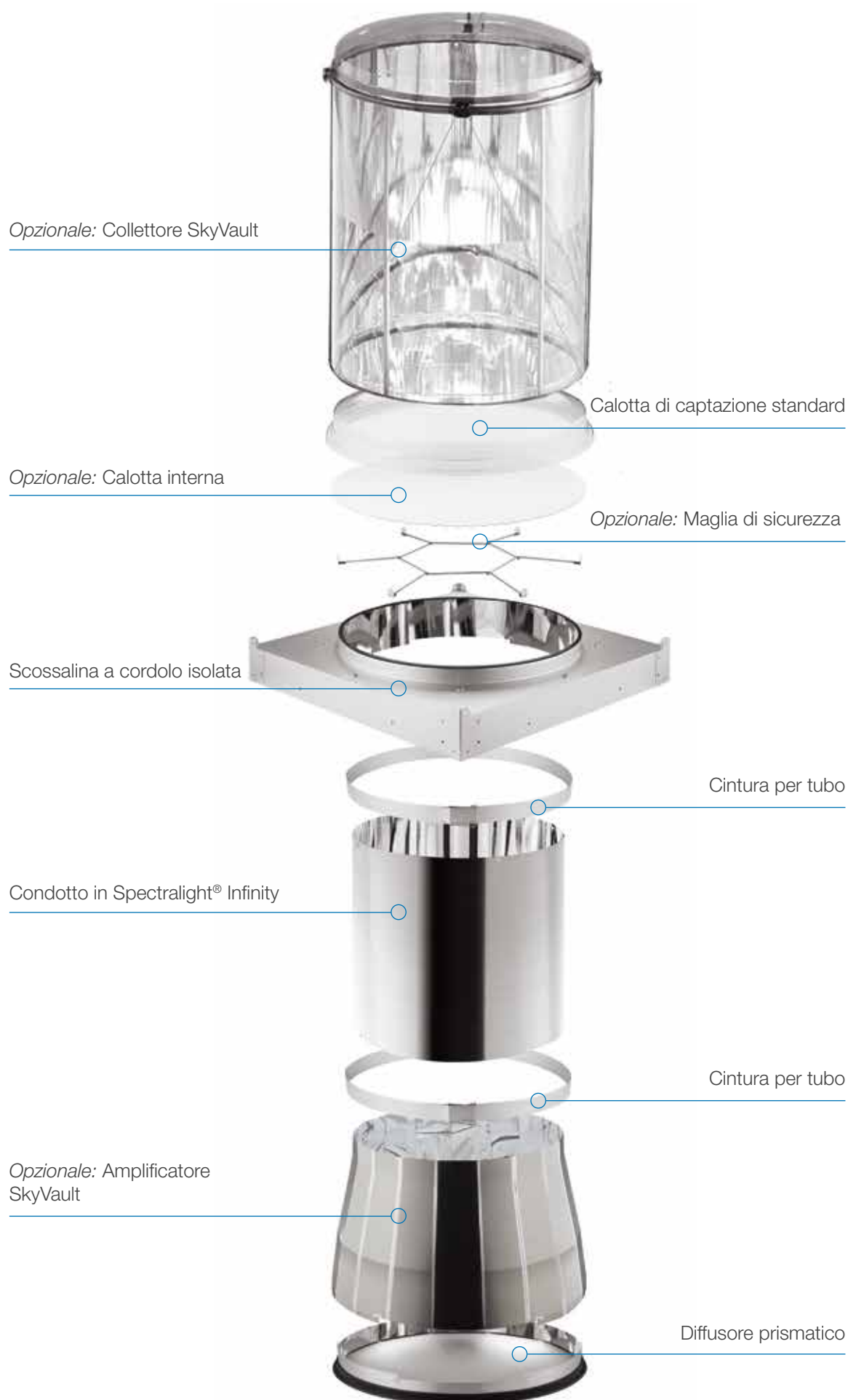
B.

C.

D.



Configurazione del sistema



Componenti della serie SkyVault®

I componenti superiori e inferiori della serie SkyVault forniscono un controllo efficace della luce naturale per tutti i vostri progetti. Il sistema modulare dei componenti permette un miglioramento della captazione dei raggi solari come pure una distribuzione uniforme della luce per i grandi spazi.

Opzioni supplementari



Il collettore SkyVault

Un collettore di luce naturale innovativo che include le tecnologie Raybender HD e LightTracker. I componenti sono pre-assemblato per un fissaggio facilitato alle torrette. Utilizzabile per tutte le calotte.

Assemblaggi superiori

Ogni assemblaggio superiore è costituito da una calotta esterna in polimero acrilico resistente agli impatti, una scossalina, un giunto d'isolamento e una pellicola di protezione per la calotta. Altre opzioni includono una calotta interna e/o una maglia di sicurezza in acciaio inossidabile per evitare qualsiasi penetrazione all'interno dei tubi.



Calotta captatrice semplice



Calotta captatrice con maglia di sicurezza



Doppia calotta captatrice



Doppia calotta captatrice con maglia di sicurezza



Amplificatore SkyVault

Amplificatore a forma di cono con 36 segmenti altamente riflettenti, progettato con il nostro materiale brevettato Spectralight Infinity e con un diffusore circolare prismatico per la parte finale.

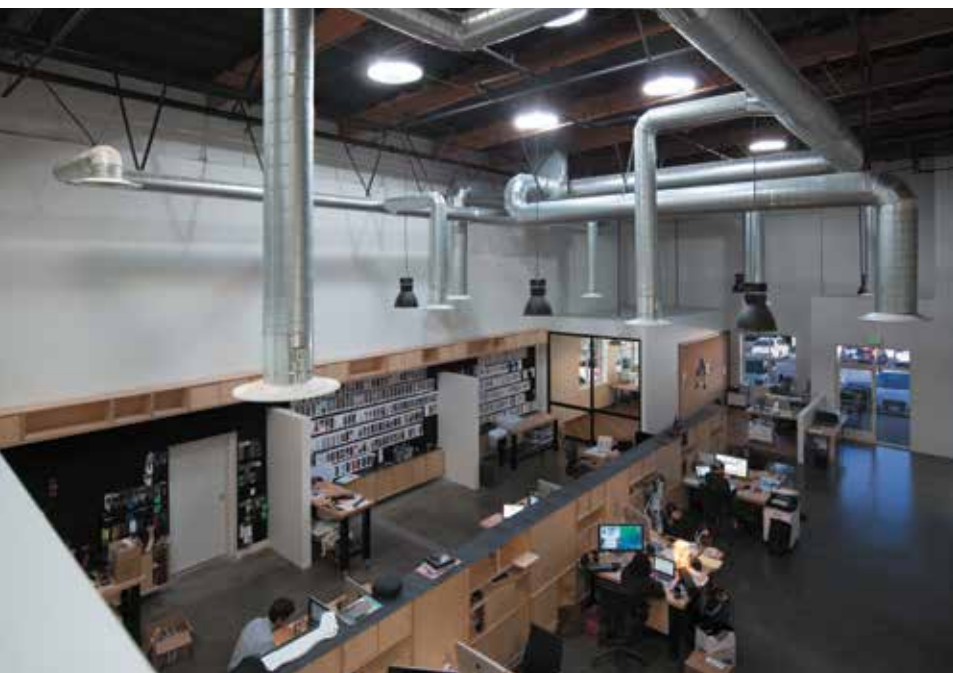
Assemblaggi inferiori



Diffusore per la serie SkyVault

Il diffusore prismatico circolare è fornito pre-assemblato e può essere fissato facilmente al condotto d'estensione grazie alla nostra chiusura brevettata Tab-Lock e alle cinture per tubi.

Applicazioni per la serie SkyVault®



Librerie

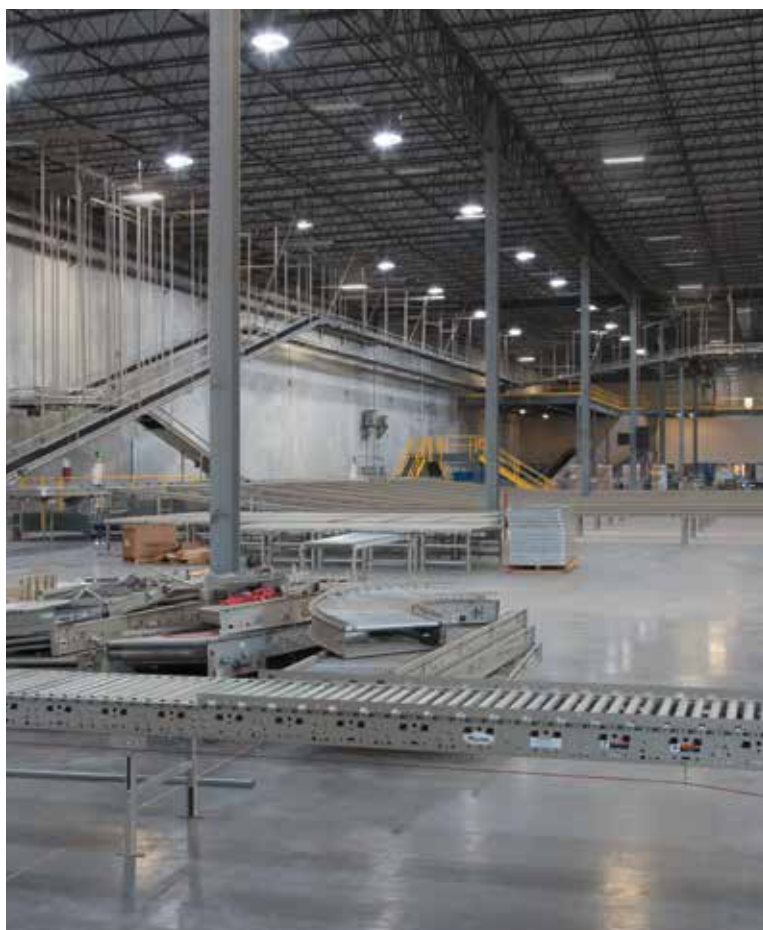


Tetti piatti



Capannoni di stoccaggio

Capannoni



Grandi Ambienti

Opzioni & Accessori



Calotta captatrice



Calotta captatrice con
maglia di sicurezza



Doppia calotta
captatrice



Doppia calotta captatrice
con maglia di sicurezza



Concentratore conico



Diffusore prismatico



Condotti d'estensione
in Spectralight Infinity



Collettore di
captazione SkyVault

Per ulteriori informazioni sui nostri prodotti e servizi visitate il nostro sito www.solatube.ch

Per gli architetti vi è la possibilità di scaricare i disegni dei pezzi ed altre specifiche tecniche in formati differenti a l'indirizzo <http://www.solatube.com/support/technical-resources> - (disponibile solamente in inglese).

BIM (Building Information Modeling) download gratuito/oggetti/famiglie/sistemi. In formato RFA-RVT-DWG-DWF- DXF- DGN o PDF con software CAD incluso AutoCAD, ArchiCAD, Sketch-Up e altri. Scaricando e utilizzando qualsiasi documento ARCAT BIM accettate le condizioni di utilizzo, che si trovano sul sito "www.arcad.com"

- Disegni
- Studio dei diversi casi
- Certificazioni
- Istruzioni per l'installazione
- E molto altro...



SOLATUBE
Innovation in Daylighting.



*Distributore esclusivo
Svizzera e Liechtenstein*

Heliosolar
Ch. des Champs du Four 14
1586 Vallamand
Tel. 026 675 49 13

info@solatube.ch
www.solatube.ch