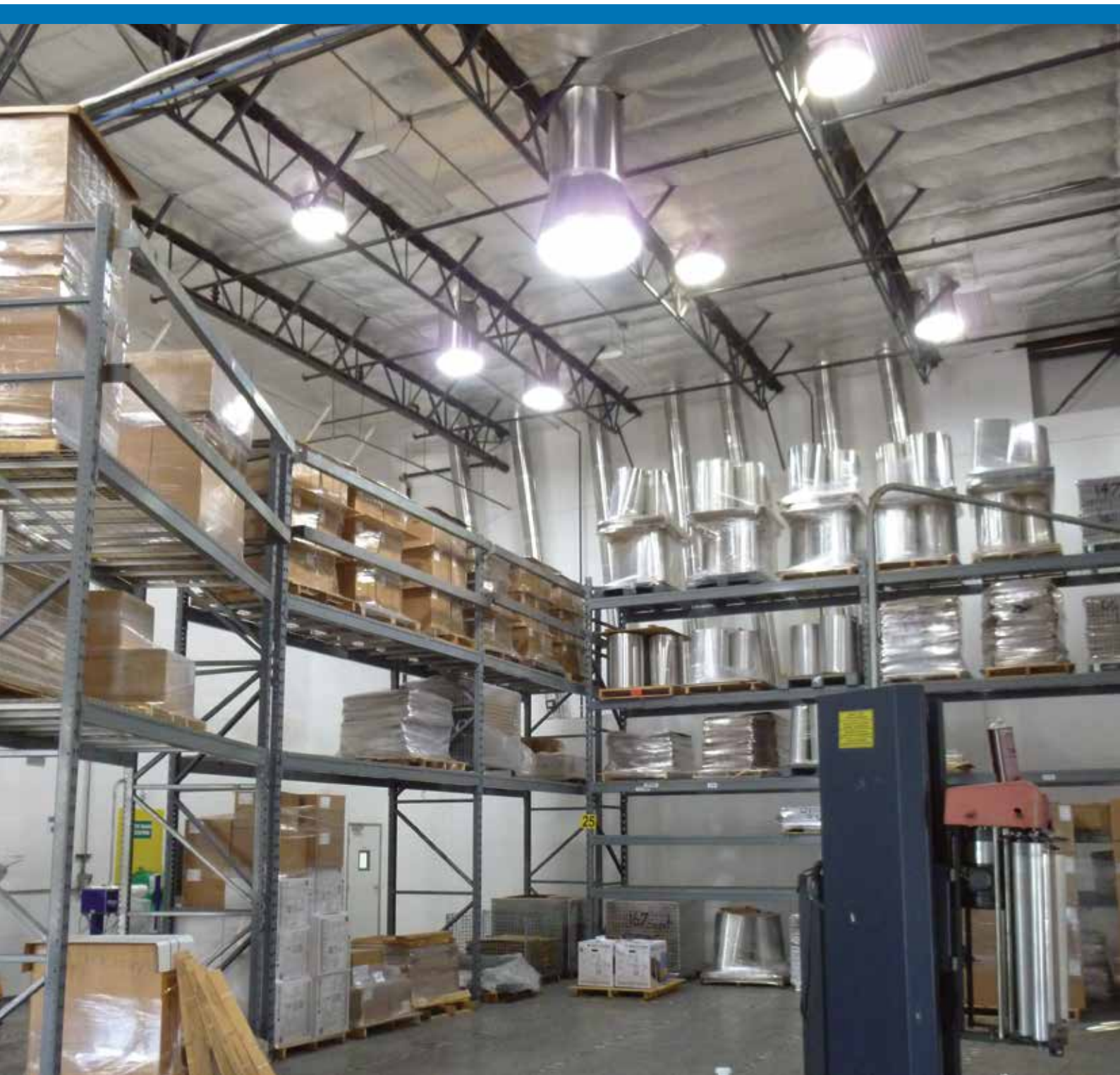


# Solatube® SkyVault® Serie

Einzigartige Lichtröhre für grosse Räume



## Die Vorzüge der SkyVault® Serie

Die Solatube SkyVault Serie ist im Bereich der Tageslichtsysteme bahnbrechend. Die Solatube SkyVault Serie ist ein modulares röhrenförmiges Tageslicht System, geeignet um grosse Räume mit sehr hohen Decken mit einem Maximum an natürlichem Licht zu beleuchten. Dieses System ermöglicht es den Architekten und Bauherren, die Lichtleistung in Gebäuden mit hohen Decken zu optimieren und dort signifikant Kosten für künstliche Beleuchtung in grossen Hallenkomplexen einzusparen.

- Fangen ein Maximum an Tageslicht ein, um grosse Hallen optimal auszuleuchten.
- Gewährleisten das ganze Jahr über eine hervorragende thermische Effizienz. Der Wärmeeintrag im Innern der Halle (auch im Sommer) ist minimal.
- Ermöglichen grosse Abstände zwischen den Einheiten. Dies führt zu einer deutlichen Reduktion der Dachöffnungen, der Installationskosten und der Belegung der Decken.

## Unser grösstes System

Die **Solatube SkyVault® Serie (Ø 740 mm)** ermöglicht mit seiner revolutionären Kuppel und seinem Kollektor eine innovative und hocheffiziente Hallenbeleuchtung. Die Solatube-Technologie ermöglicht es, grosse Mengen an Tages- und Sonnenlicht in das Gebäudeinnere zu bringen. Das System fängt das Sonnenlicht auf dem Dach und transportiert es durch die derzeit weltweit am höchsten reflektierenden Rohre nach innen. Ein spezieller Diffuser (=Verteiler) verteilt dann das Licht gleichmässig in den grossen Hallen, in denen bisher das natürliche Licht nicht zum tragen kam. Dieses modulare System bietet entsprechend den Anforderungen grosser Hallen und hoher Decken optimale Möglichkeiten für eine kostensparende Beleuchtung mit Tageslicht.



### Maximale Lichtaufnahme

Eine Basiseinheit, die zusätzlich mit einem Kollektor auf dem Dach bestückt wird, sorgt für eine optimale Lichtausbeute beim «Einfangen» der Lichtstrahlen - und zwar vom Sonnenaufgang bis Sonnenuntergang.

### Die Technologie Raybender® HD

Eine vertikale Erfassungslinse erlaubt es, auch Sonnenstrahlen mit niedrigem Einstrahlungswinkel einzufangen und zu bündeln, um somit eine optimale Tageslichtausbeute zu erreichen.

### Die Technologie LightTracker™

Der innovative Innenreflektor in der Kuppel leitet Sonnenlicht mit niedrigem Einstrahlungswinkel früh morgens und abends sowie in den Wintermonaten gezielt in die hochreflektierende Röhre, um den ganzen Tag über eine gleichmässige Beleuchtung der Halle sicherzustellen.

# Maximierter Lichttransport

Dem Lichtleiter kommt eine sehr entscheidende Funktion zu: Je weniger Reflexionsverluste auftreten, desto mehr Licht kann am Ende im Raum verteilt werden. Durch die Entwicklung eines Multilayerfilms für unsere Tageslichtsysteme wird der Reflexionsverlust auf ~0,3% je Spiegelung reduziert.



## Spectralight Infinity Rohre

Unsere hochreflektierenden Röhren weisen einen Reflexionsgrad von 99,7% pro Spiegelung auf. Durch den extrem geringen Verlust pro Spiegelung kann das Licht auch über sehr lange Strecken oder um Ecken (sogar an trübem Wintertagen) in das Gebäudeinnere geleitet werden.

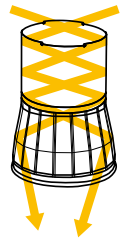


## Die Cool Tube Technologie

Die Spectralight® Infinity Rohre zeichnen sich nun durch ein patentiertes Verfahren aus, das es den Röhren erlaubt, Wärme zu absorbieren und durch die mit hohem Strahlungsvermögen versehene Aussenwand abzugeben. Wir nennen es „Cool Tube“. Eigentlich ist es nur eine innovative Art, die Solarwärmeaufnahme zu minimieren.

## Ein kontrolliertes Ausleuchten

Die ausgereifte Lichttechnik unserer Diffuser verteilt das Tageslicht breitstreuend im Raum, so dass Blendeffekte bei einem Deckeneinbau ausgeschlossen sind. Mögliche Kondensatrisiken werden durch doppelschalige Diffuser gebannt.



## Eine unangefochtene Farbechtheit

Die Wiedergabe der Farbechtheit wird durch künstliches Licht mitunter stark beeinträchtigt. Dank innovativen Technologien bieten wir hellstes und reinstes Tages- und Sonnenlicht mit perfekter Farbwiedergabe.

## Anwendung

Warenlager

Industriehallen

Empfangsbereiche

Ausstellungcenter

Flughäfen

Freizeitcenter



# Modelle der Serie SkyVault®

Mit unserer modularen Serie SkyVault können sehr grosse Hallen mit hohen Decken beleuchtet werden. Die effizienten Möglichkeiten, das Licht einzufangen und gleichmässig zu verteilen, bietet Perspektiven gerade für grosse Gebäude und Projekte. Die einfache Konstruktion erleichtert die Installation und erfordert keine Wartung. Die Austrittshöhe des Tageslichts sollte 9m über dem Boden liegen, da ansonsten die Beleuchtungsstärke am Boden zu hoch wird.

## Solatube M74 DS - Ø 740 mm (Basiseinheit)

Die **Solatube M74 DS** ist die Basiseinheit. Sie kombiniert die innovative Kuppel mit einer hochreflektierenden Röhre und einem prismatischen Diffuser. Die Austrittshöhe des Tageslichts sollte mindestens 9m über dem Boden liegen, da ansonsten die Beleuchtungsstärke am Boden zu hoch wird.

## Solatube M74 DS mit Verstärker

Dieses Modell erweitert die Basiseinheit um einen Verstärker, um in sehr hohe Hallen noch mehr Tageslicht einzulenken. Der Verstärker reflektiert das Tageslicht fokussiert zum Hallenboden, wodurch die Streuverluste an der Hallendecke und an den Hallenwänden minimiert werden können. Die Austrittshöhe des Tageslichts sollte mindestens 9m über dem Boden liegen, da ansonsten die Beleuchtungsstärke am Boden zu hoch wird.

## Solatube M74 DS mit Kollektor

Dieses Modell erweitert die Basiseinheit um einen Kollektor, der mit der Raybender HD-Technologie und dem LightTracker ausgestattet ist. Dadurch können auch am frühen Morgen und am späten Nachmittag die flachen Sonnenstrahlen hocheffizient eingefangen werden, um den ganzen Tag über für eine optimale und gleichmässige Beleuchtung im Innern des Gebäudes zu sorgen. Dieses Modell ist optimal geeignet zur Beleuchtung von Fluren + Gängen sowie für Bereiche, wo den ganzen Tag über ein Höchstmass an Tageslichtbeleuchtung gefordert wird. Die Austrittshöhe des Tageslichts sollte mindestens 9m über dem Boden liegen, da ansonsten die Beleuchtungsstärke am Boden zu hoch wird.

- A. Solatube M74DS Basiseinheit
- B. Solatube M74DS mit Verstärker
- C. Solatube M74DS mit Kollektor
- D. Solatube M74DS mit Kollektor und Verstärker



A.

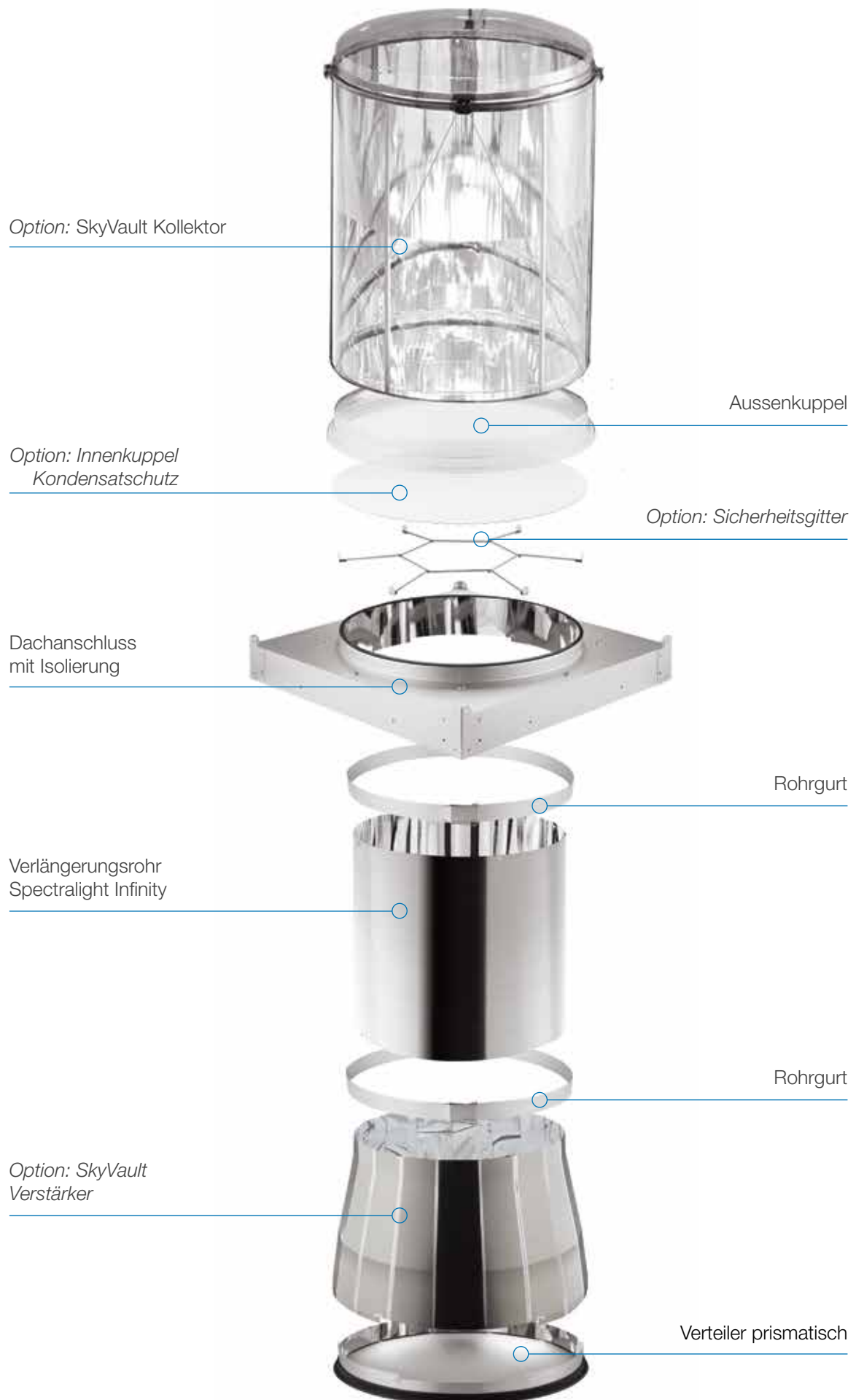
B.

C.

D.



# Systemkonfigurierung



# Komponente der SkyVault® Serie

## Zusätzliche Optionen



### Der SkyVault Kollektor

Ein hochwirksamer Tageslicht-Kollektor ist mit der Raybender HD-Technologie und einem LightTracker ausgestattet. Der vormontierte Kollektor lässt sich leicht an den mitgelieferten Dachanschluss anschliessen und ist bei allen SkyVault-Installationen einsetzbar.



### Der SkyVault-Verstärker

Der kegelförmige Verstärker besteht aus 36 hoch reflektierenden Elementen, die aus dem firmeneigenem Spectralight Infinity-Material gefertigt wurden und für eine extrem hohe Lichtausbeute sorgen. Der Verstärker lässt sich leicht an den mitgelieferten Diffuser anschliessen.

Die Montage unserer SkyVault-Produkte garantiert Ihnen ein Höchstmass an Kontrolle bei Ihren Tageslichtprojekten. Die modular zusammensetzbaren Systeme ermöglichen Ihnen, ein Höchstmass an Tageslicht einzufangen, das Licht gleichmässig zu verteilen und das Tageslicht fokussiert in Ihre Innenräume zu lenken – je nach Kombination, wie Sie es wünschen.

## Zusammensetzung der Dach-Komponenten

Jedes Oberteil des SkyVaults besteht aus einer stossfesten Acryl-Aussenkuppel, die mit einem Dachanschluss angeliefert wird, inklusive einer festen Isolation und einem Schutzverschlussband für die Kuppel. Optionales Zubehör beinhaltet z.B. auch eine Innenkuppel und ein Sicherheitsgitter aus Draht für den Bereich unterhalb der Kuppel.



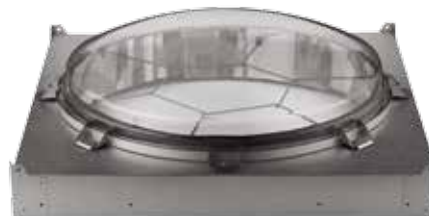
Kuppel mit einfacher Verglasung



Kuppel mit einfacher Verglasung und Sicherheitsgitter



Kuppel mit doppelter Verglasung



Kuppel mit doppelter Verglasung und Sicherheitsgitter

## Zusammensetzung der weiteren Komponenten



### Die Diffuser der SkyVault-Serie

Runde, prismatische Diffuser werden vormontiert geliefert und lassen sich einfach an das Solatube-Rohrstück anschliessen. Das patentierte Verschluss-System erleichtert den Einbau.

# Anwendungen für die SkyVault® Serie



*Buchhandlung*



*Flachdächer*



*Warenlager*

*Ladebrücke*



*Produktionswerkstatt*

# Optionen & Zubehör



Kuppel mit einfacher Verglasung



Kuppel mit einfacher Verglasung und Sicherheitsgitter



Kuppel mit doppelter Verglasung



Kuppel mit doppelter Verglasung und Sicherheitsgitter



Verstärker SkyVault®



Verteiler prismatisch



Rohr Verlängerung Spectralight Infinity



Kollektor SkyVault



**SOLATUBE**

Innovation in Daylighting.

Erfahren Sie mehr über unsere Produkte und Dienstleistungen unter [www.solatube.ch](http://www.solatube.ch).

Architekten oder Planer können Zeichnungen und technische Spezifikationen in verschiedene Formate hier herunterladen <http://www.solatube.com/support/technical-resources> - (nur auf Englisch verfügbar).

BIM (Building Information Modeling) Gratis download von Objekt/Familie/Systemen, im Format RFA-RVT-DWG-DWF-DXF-DGN oder PDF. Mit der CAD Software sind inbegriffen AutoCAD, ArchiCAD, Sketch-Up und andere. Mit dem Herunterladen und der Nutzung der ARCAT BIM Dateien akzeptieren sie die Lizenzkonditionen die unter "[www.arcata.com](http://www.arcata.com)" gefunden werden können.

- Zeichnungen
- Fallstudien
- Zertifikate
- Montageanleitungen
- Und vieles mehr...



Generalvertrieb für Schweiz und Liechtenstein

**Heliosolar**

Ch. des Champs du Four 14  
1586 Vallamand

Tel. 026 675 49 13

[info@solatube.ch](mailto:info@solatube.ch)

[www.solatube.ch](http://www.solatube.ch)